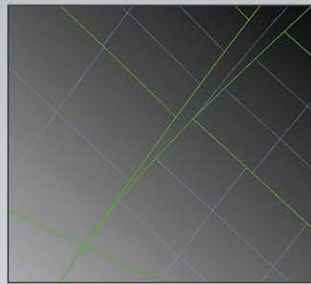
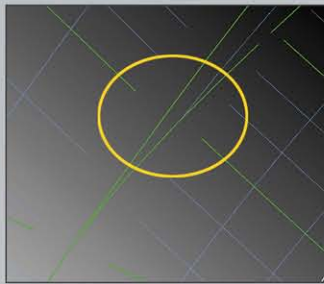


# CADdoctor

KONVERTIERUNG UND AUFBEREITUNG VON CAD-DATEN

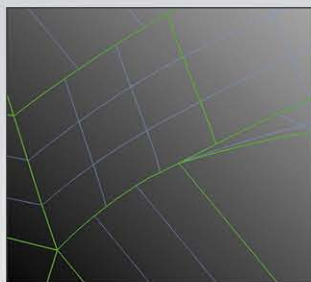
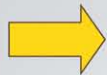
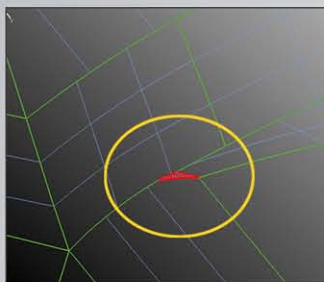


## ERWEITERTE DATENREPARATUR



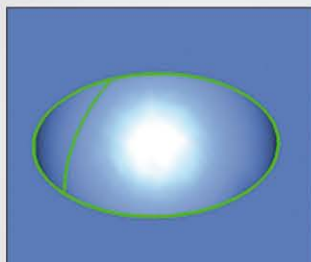
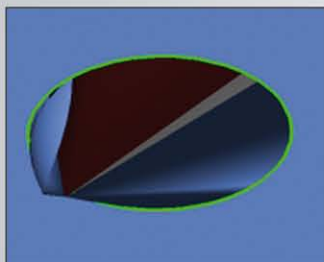
Schließen von Spalten

- Erhöhung der Genauigkeit
- Optimierung für Ziel-CAD



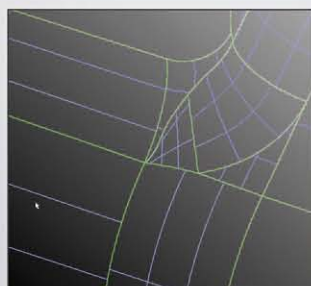
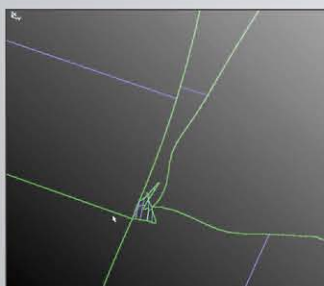
Entfernung von Minielementen

- unter Wahrung der Entwurfsabsicht
- Optimierung für Ziel-CAD



Interaktive Reparatur

- Reparatur komplexer Probleme unter Benutzerinteraktion



Auffinden selbst kleinster Fehler

- Automatisches Heranzoomen
- Interaktive Reparatur

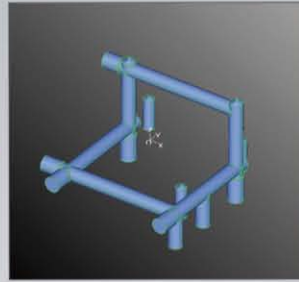
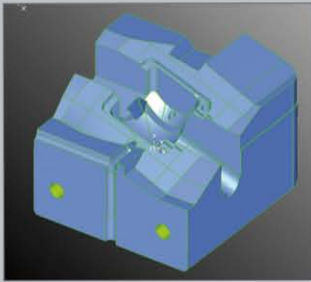


Anwender entscheidet, CADdoctor führt aus.

Einfachste Bedienung

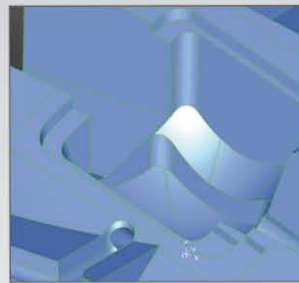
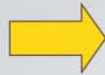
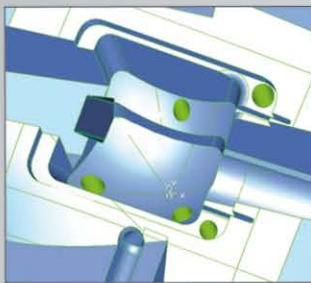
- die zur Reparatur des aktuellen Fehlers geeigneten Buttons werden eingeblendet

# ZUSATZMODUL: GEOMETRIEVEREINFACHUNG (SIMPLIFIKATION)



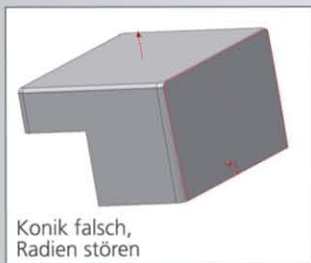
Extraktion von Hohlräumen

- Kühlsystem
- Strömungsmodell

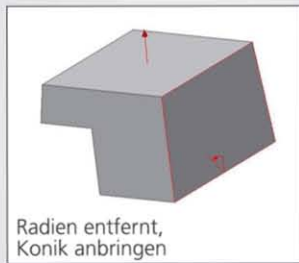
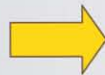


Entfernung von Geometrie  
(z.B. zur Programmierung)

- Auswerferlöcher
- Erodiergeometrie



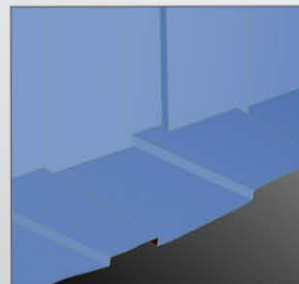
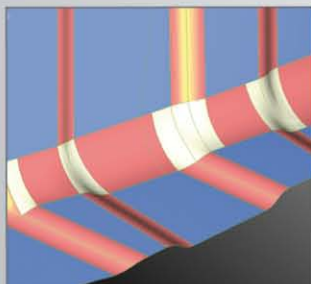
Konik falsch,  
Raden stören



Raden entfernt,  
Konik anbringen

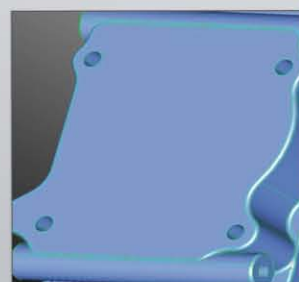
Entfernen von Radien

- Zum leichten Anbringen  
von Konik an Importdaten



Entfernen von Radien

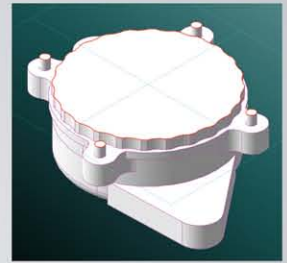
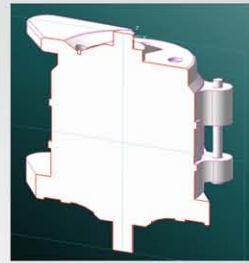
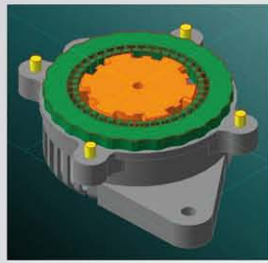
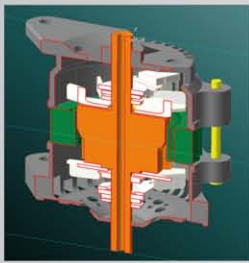
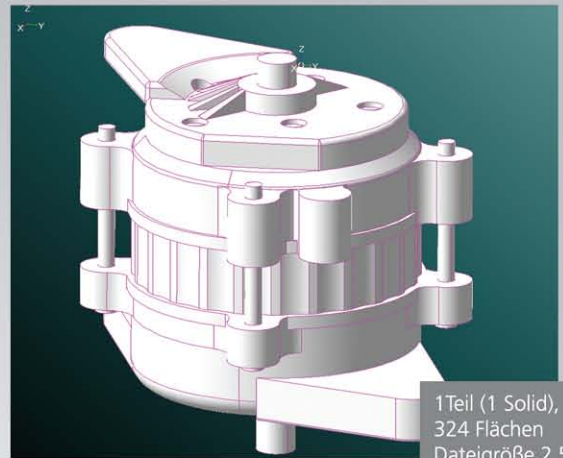
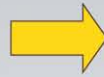
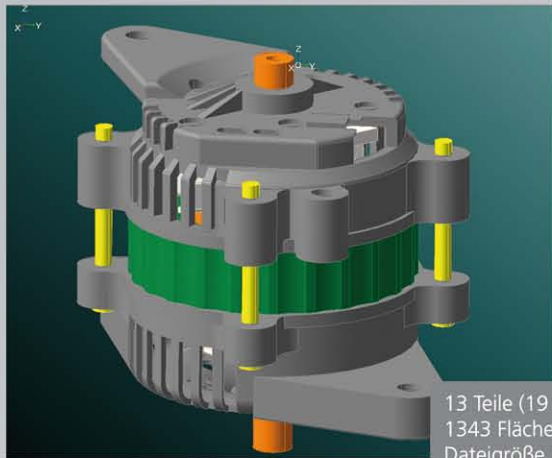
- Zur Simulation
- Zur Reduktion der Datenmenge



Entfernung von Erhebungen  
(z.B. zur Simulation)

- Beschriftungen
- Datumstempel etc.

## ZUSATZMODUL: AUSSENHÜLLE (HÜLLGEOMETRIE)

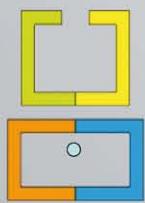


Das Zusatzmodul zur Erstellung einer massiven Außenhülle bietet die Möglichkeit, selbst komplexeste Baugruppen zu Außenhüllen (massiven Volumenmodellen) umzuwandeln.

### Mögliche Anwendungsgebiete:

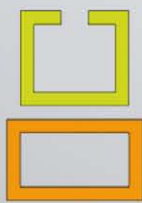
- Einfache Erstellung von Störkonturen
- Wahrung von Know-how
- Reduktion von Datenmengen

### Arbeitsweise



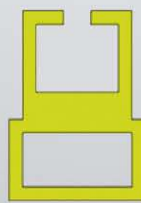
Vorbereitung:  
Entfernen von  
Durchbrüchen,  
Minitteilen und  
unsichtbaren Teilen

1



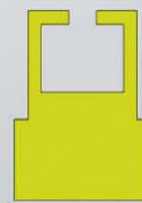
Boolesche Addition  
der Teile

2

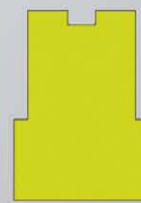


Ermittlung der  
Innengeometrie  
und Schließen  
von Spalten

3



Füllen von  
Hohlräumen



Optional: Manuelles  
Definieren von  
Abschlüssen und  
Füllen der  
Hohlräume

# ZUSATZMODUL: GEOMETRIEVERGLEICH

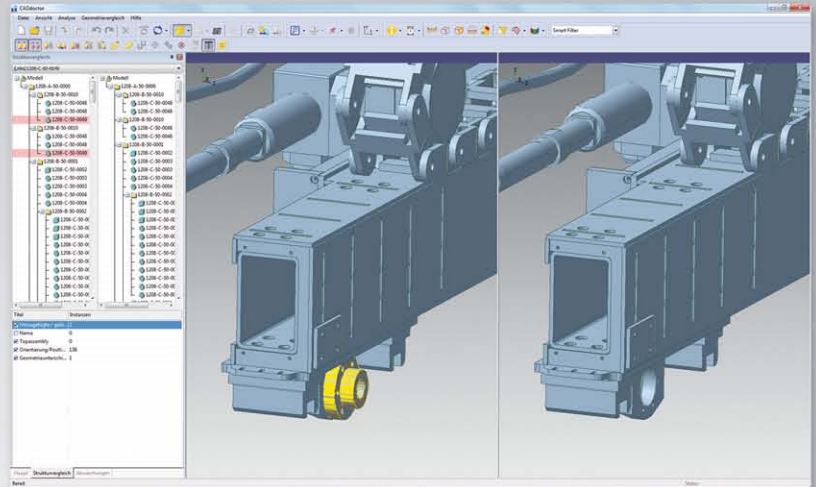
Der Geometrievergleich bietet umfangreiche Analysefunktionen zum Vergleich zweier CAD-Dateien auf Baugruppen-, Teile- und Flächenebene. Langwieriges visuelles Suchen wird überflüssig, da CADdoctor schnell und sicher alle veränderten Bereiche zeigt.

## Vielseitig einsetzbar

- Vergleich von Daten vor und nach einer Konvertierung
- Vergleich zweier unterschiedlicher Versionen
- Geometrievergleich über Baugruppen

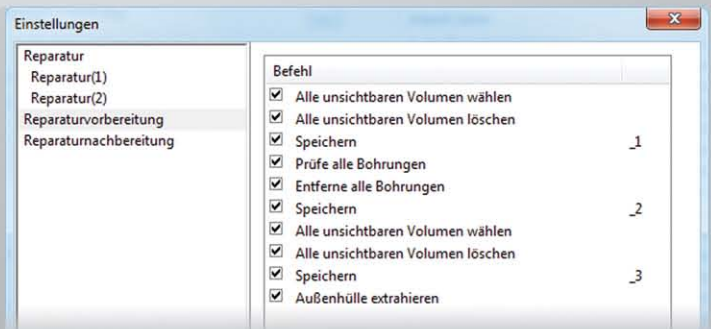
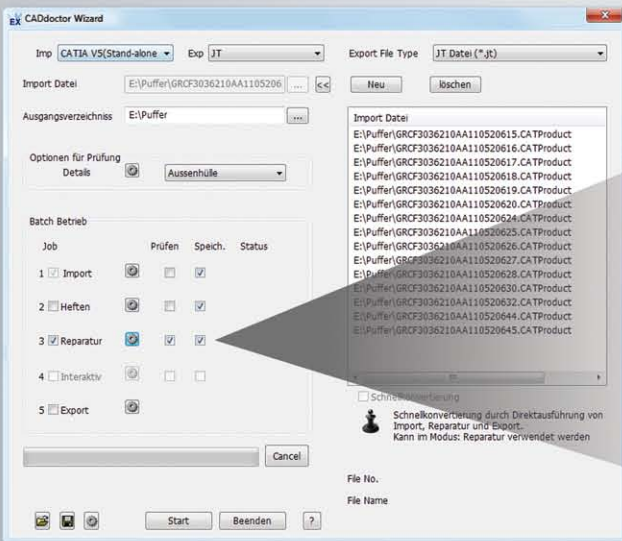
## Anwendung

- Kontrolle und Dokumentation von Veränderungen und zur Qualitätssicherung



# ZUSATZMODUL: WIZARD

CADdoctor kann per Batch-Modul betrieben werden. Über den integrierten Wizard als Nutzeroberfläche werden Daten automatisch importiert, analysiert, geheftet, repariert und exportiert. Auch die Geometrievereinfachung und Hüllfunktion lässt sich im Wizard ausführen. Dank dieser Funktionen wird der zeitliche Aufwand zur Aufbereitung von CAD-Daten nochmals reduziert und deren Bearbeitung erleichtert.



## ÜBER CAMTEX

Als herstellerunabhängiges Systemhaus mit mehr als 20 Jahren Erfahrung im CAD-Bereich, haben wir uns auf den Austausch, die Konvertierung und die Reparatur von CAD-Daten spezialisiert. Zu unserem Portfolio gehören Konverter und Datenreparaturwerkzeuge für nahezu alle CAD-Formate sowie Beratung, Schulung und Dienstleistung in allen Belangen des MultiCAD-Umfeldes.

Unser Team steht für individuellen, erstklassigen Support und Service, auf den Sie sich in jeder Situation verlassen können. Dabei ist die Einhaltung strengster Vertraulichkeit für uns selbstverständlich.

Wir sind Vertriebspartner für CAD-Datenaustausch-Software von Elysium Co. Ltd. (Japan) in Deutschland, Österreich und der Schweiz. Wir erstellen die deutschsprachigen Software-Versionen sowie die dazugehörige Dokumentation und leisten Support in den deutschsprachigen Ländern.

**Sie haben noch Fragen zu diesem oder einem anderen Produkt?  
Nehmen Sie Kontakt zu uns auf. Wir beraten Sie gern.**

Ihr CAMTEX Team



ELYSIUM Co. Ltd.  
Press-Tower, 11-1  
Asahicho, Naka-ku,  
Hamamatsu, Shizuoka,  
Japan 430-0927  
Tel: +81-53-413-1000

[www.elysium-global.com](http://www.elysium-global.com)



CAMTEX GmbH  
Silbergrund 17  
98528 Suhl, Germany  
Telefon: +49 (0) 3681 779-200  
Fax: +49 (0) 3681 779-210  
E-Mail: [info@camtex.de](mailto:info@camtex.de)

[www.camtex.de](http://www.camtex.de)